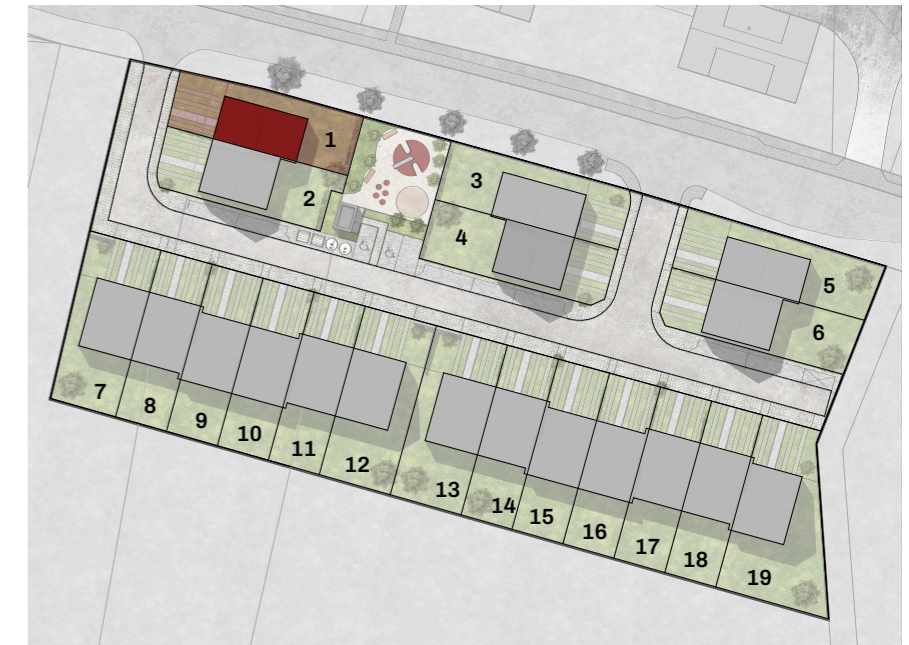


DŮM 1

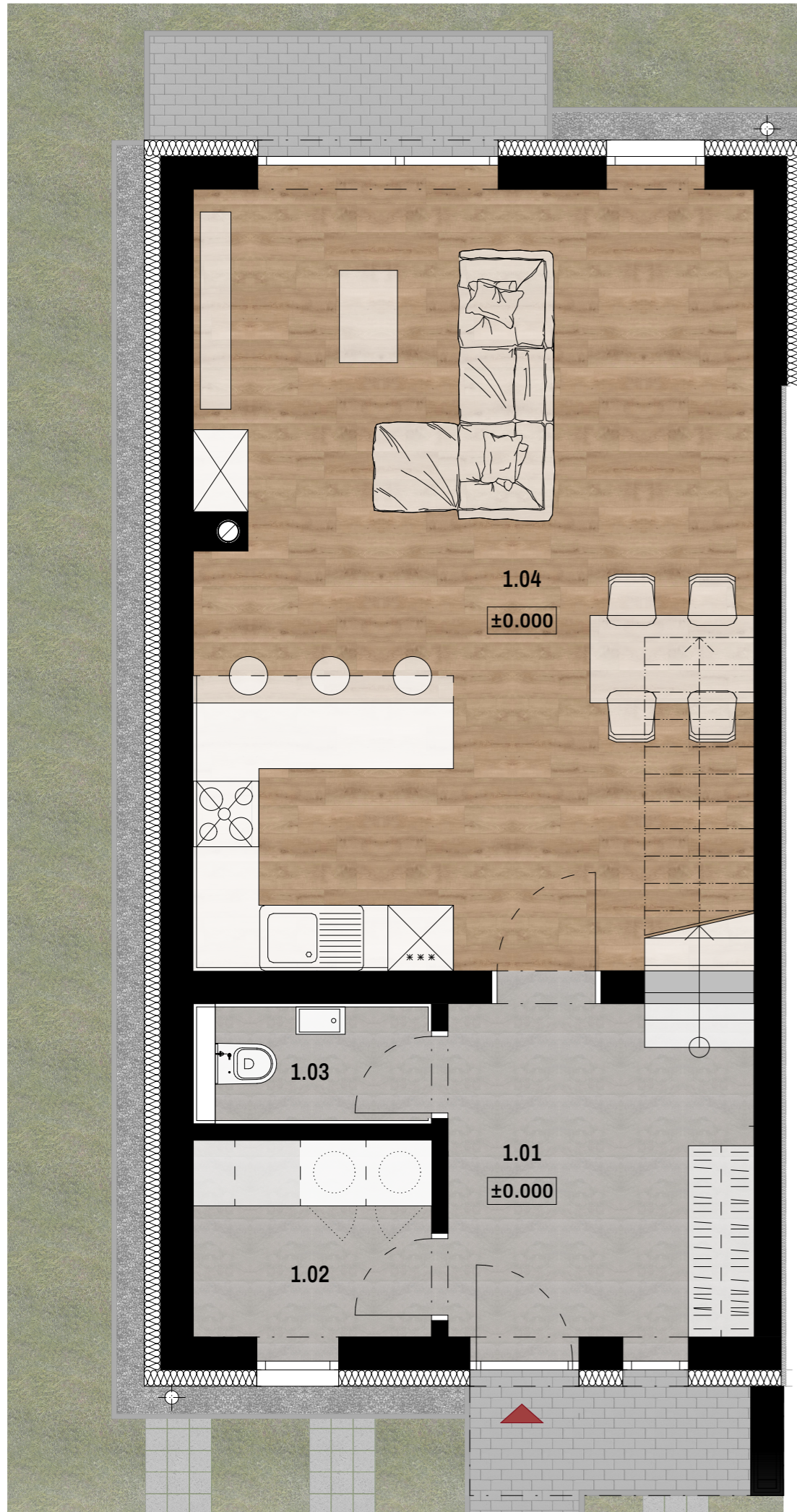


dispozice	4+KK
podlaží	2
plocha pozemku	199 m ²
užitná plocha	104,68 m ²

LEGENDA MÍSTNOSTÍ

1.01	ZÁDVEŘÍ	8,89 m ²
1.02	TECHNICKÁ MÍSTNOST	4,09 m ²
1.03	WC	2,40 m ²
1.04	OBÝVACÍ POKOJ + KK	37,18 m ²
UŽITNÁ PLOCHA (ŘADOVÝ DŮM 1.NP)		52,56 m²

PODLAHOVÁ PLOCHA (ŘADOVÝ DŮM 1.NP)		53,86 m²
OBYTNÁ PLOCHA (ŘADOVÝ DŮM 1.NP)		37,18 m²



UŽITNÁ PLOCHA

- převzata z nařízení Evropské komise ES č.1503/2006
- užitná plocha budovy se měří uvnitř vnějších stěn, ale nezahrnuje konstrukční plochy (např. plochy komponent, které vytyčují hranice stavby, podpěry, sloupy, sloupky, šachty, komíny)
- součástí celkové užitné plochy obytné budovy jsou plochy používané jako kuchyně, obývací pokoje, ložnice a místnosti s příslušenstvím, sklepy a společné prostory používané majiteli bytových jednotek

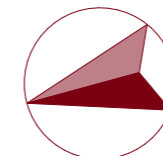
PODLAHOVÁ PLOCHA

- převzata z nařízení vlády č.366/2013
- podlahovou plochu tvoří půdorysná plocha všech místností domu včetně půdorysné plochy všech svislých nosných i nenosných konstrukcí uvnitř domu, jako jsou stěny, sloupy, pilíře, komíny atd.
- započítává se také podlahová plocha zakrytá zabudovanými předměty, jako jsou zejména skříně ve zdech v bytě, vany a jiné zařizovací předměty ve vnitřní ploše bytu
- půdorysná plocha je vymezena vnitřním lícem obvodových konstrukcí
- součástí celkové podlahové plochy nejsou terasy, zimní zahrady, lodžie, balkony, zpevněné plochy a zahrádky

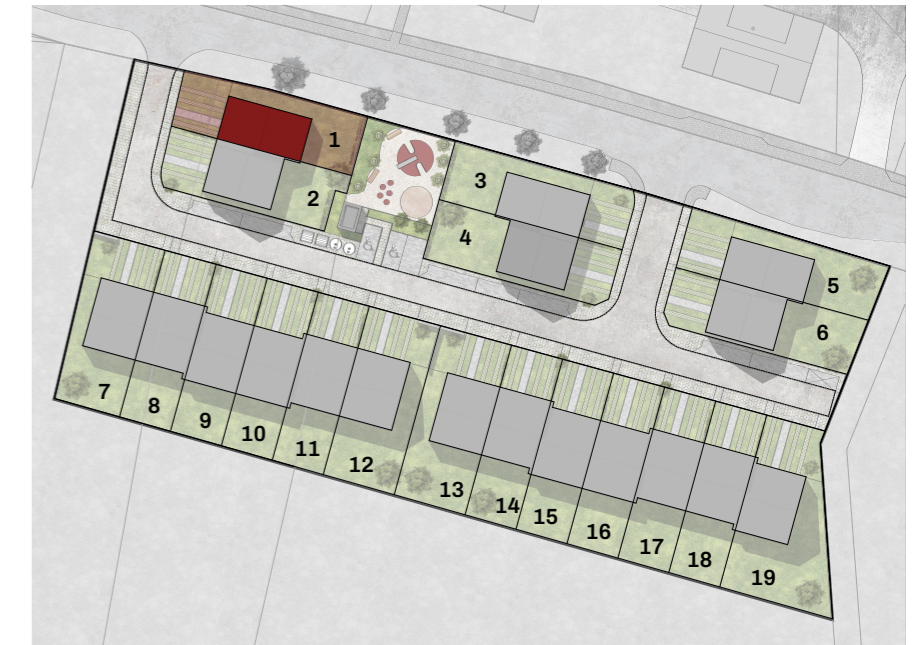
OBYTNÁ PLOCHA

- převzata ze zákona č. 283/2021 Sb.
- obytná plocha je součet obytných místností (např. obývací pokoj, ložnice, jídelna)
- obytná místnost je část domu, která je určena k bydlení a splňuje požadavky na bydlení z hlediska velikosti, denního osvětlení, větrání, vytápění a hluku a má podlahovou plochu nejméně 8 m²
- kuchyň se za obytnou místnost považuje, pokud má podlahovou plochu nejméně 12 m²
- tvoří-li byt jedinou obytnou místnost, musí být její podlahová plocha nejméně 16 m²

PŮDORYS 1. NP



DŮM 1



dispozice	4+KK
podlaží	2
plocha pozemku	199 m ²
užitná plocha	104,68 m ²

LEGENDA MÍSTNOSTÍ

2.01	HALA SE SCHODIŠTĚM	9,30 m ²
2.02	LOŽNICE	14,98 m ²
2.03	POKOJ	10,17 m ²
2.04	POKOJ	12,25 m ²
2.05	KOUPELNA	5,42 m ²
UŽITNÁ PLOCHA (ŘADOVÝ DŮM 2.NP)		52,12 m²

PODLAHOVÁ PLOCHA (ŘADOVÝ DŮM 2.NP)		50,36 m²
OBYTNÁ PLOCHA (ŘADOVÝ DŮM 2.NP)		37,40 m²

UŽITNÁ PLOCHA

- převzata z nařízení Evropské komise ES č.1503/2006
- užitná plocha budovy se měří uvnitř vnějších stěn, ale nezahrnuje konstrukční plochy (např. plochy komponent, které vytyčují hranice stavby, podpěry, sloupy, sloupky, šachty, komíny)
- součástí celkové užitné plochy obytné budovy jsou plochy používané jako kuchyně, obývací pokoje, ložnice a místnosti s příslušenstvím, sklepy a společné prostory používané majiteli bytových jednotek

PODLAHOVÁ PLOCHA

- převzata z nařízení vlády č.366/2013
- podlahovou plochu tvoří půdorysná plocha všech místností domu včetně půdorysné plochy všech svislých nosných i nenosných konstrukcí uvnitř domu, jako jsou stěny, sloupy, pilíře, komíny atd.
- započítává se také podlahová plocha zakrytá zabudovanými předměty, jako jsou zejména skříně ve zdech v bytě, vany a jiné zařizovací předměty ve vnitřní ploše bytu
- půdorysná plocha je vymezena vnitřním lícem obvodových konstrukcí
- součástí celkové podlahové plochy nejsou terasy, zimní zahrady, lodžie, balkony, zpevněné plochy a zahrádky

OBYTNÁ PLOCHA

- převzata ze zákona č. 283/2021 Sb.
- obytná plocha je součet obytných místností (např. obývací pokoj, ložnice, jídelna)
- obytná místnost je část domu, která je určena k bydlení a splňuje požadavky na bydlení z hlediska velikosti, denního osvětlení, větrání, vytápění a hluku a má podlahovou plochu nejméně 8 m²
- kuchyň se za obytnou místnost považuje, pokud má podlahovou plochu nejméně 12 m²
- tvoří-li byt jedinou obytnou místnost, musí být její podlahová plocha nejméně 16 m²

PŮDORYS 2. NP

